

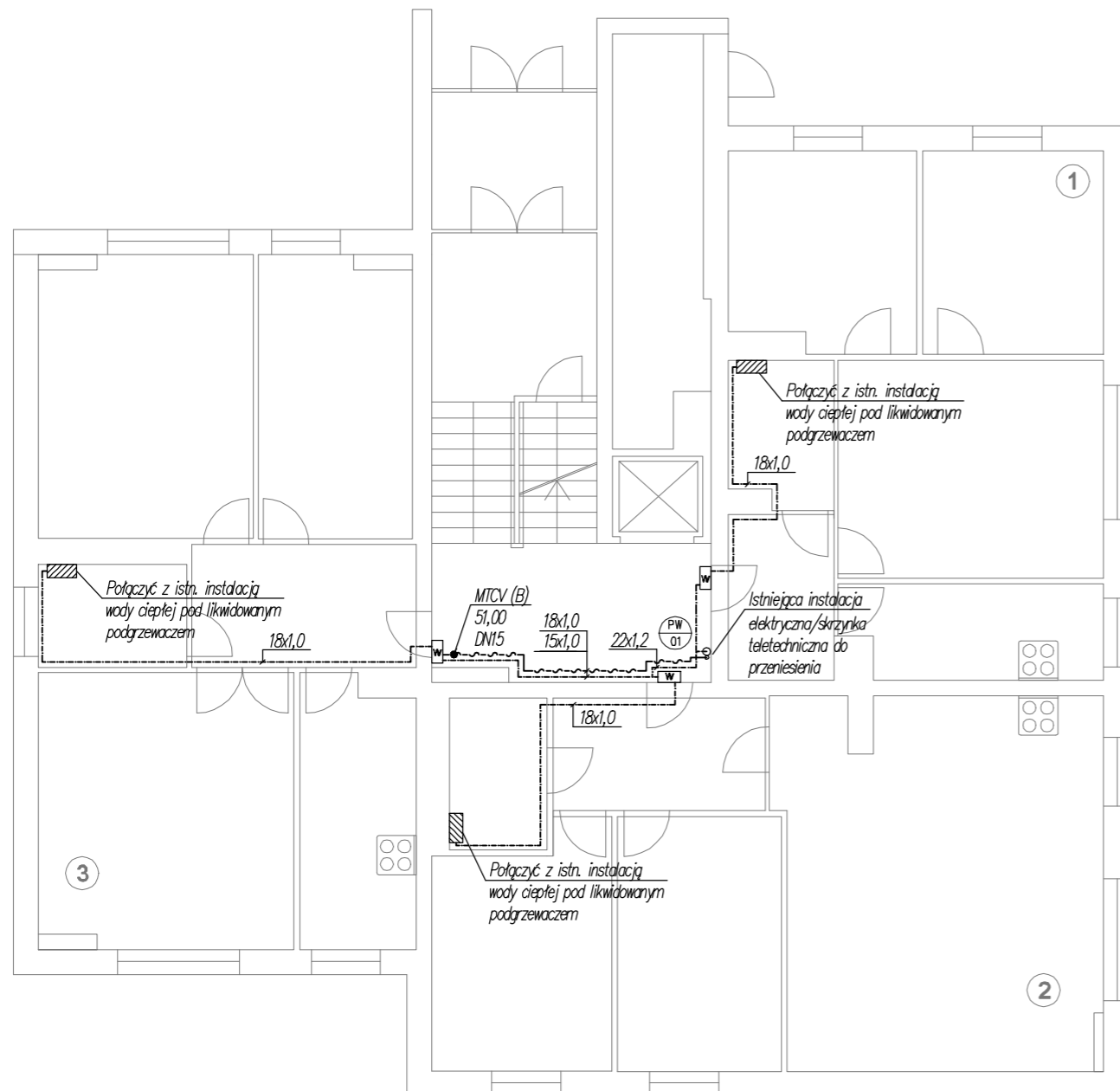
LEGENDA

	projektowany rurociąg wody ciepłej
	projektowany rurociąg z węzła MPEC
	projektowany rurociąg wody cyrkulacyjnej
	projektowany rurociąg wody zimnej
	projektowany rurociąg wody zimnej do węzła MPEC
	pionowe obejścia istniejących instalacji, elementów konstrukcyjnych
	projektowany pion wody
	średnice rur wody
	projektowany punkt stały
	projektowany węzeł rozliczeniowy wody zimnej
	projektowany stabilizator

UWAGI:

1. Trasę prowadzenia instalacji wody ciepłej i cyrkulacji oraz lokalizację pionów należy sprawdzić i skorygować przed montażem. Prowadzenie rurociągów wewnątrz lokali mieszkalnych uzgodnić z właścicielami.
2. Rury instalacji c.c.w.u. izolować otuliną Thermaflex PUR, instalację wody zimnej do węzła izolować otuliną ThermaSmart PRO - gr. wg opisu i wytycznych producenta.
3. Instalacje podwieszać do elementów konstrukcyjnych budynku według typowych podwieszek i punktów stałych zgodnych z wytycznymi producenta.
4. Wszystkie uchwyty poza punktami stałymi wykonać jako punkty przesuwne.
5. Projektowaną instalację c.w.u. należy prowadzić pod sufitem, w bezpiecznej odległości od instalacji gazowej, elektrycznej oraz teletechnicznej.
6. Rozmieszczenie urządzeń w pomieszczeniu wymiennikowni wykonane niezgodnie z projektem Technologii wymiennikowni dla potrzeb c.o. i c.w.u.. Montaż stabilizatora możliwy po zmianie lokalizacji naczynia przeponowego, wg rzutów.
7. Przejścia rurociągów przez przegrody budowlane wykonać jako wiercone koronkami diamentowymi. Przed wykonaniem otworu należy wykonać odkrywkę w celu lokalizacji ewentualnego zbrojenia konstrukcyjnego a następnie w razie konieczności dokonać korekty miejsca wykonania wiercenia. Miejsca przejść przez ściany i stropy w otworach wierconych należy każdorazowo uzgodnić Inspektorem Nadzoru. Wszystkie przejścia przez przegrody budowlane wykonać w stalowych tulejach ochronnych. Przestrzeń między rurą przewodzącą a ochronną wypełnić materiałem plastycznym nie powodującym uszkodzenia przewodów. Średnica wewnętrzna rury ochronnej powinna być większa od średnicy zewnętrznej rury przewodzącej co najmniej o dwie dymensje, lecz nie mniej niż 2cm.
8. Na trasie prowadzenia instalacji c.w.u. należy przenieść istniejącą instalację oraz oświetlenie.

		<small>ŁUKASZ GOŁDYŃ 3E SYSTEM 30-725 KRAKÓW, UL. LANOWA 22 www.trzye.pl biuro@trzye.pl</small>	
INWESTOR:	Spółdzielnia Mieszkaniowa Jutrzenka os. Jagiellońskie 19, 31-834 Kraków		
OBIEKT:	BUDYNEK MIESZKALNY WIELORODZINNY os. Jagiellońskie 32 31-836 Kraków dz. nr 79, obręb: NH-8 jedn. ewid. Nowa Huta		
TEMAT:	BUDOWA INSTALACJI CIEPŁEJ WODY UŻYTKOWEJ ORAZ PRZEBUDOWA WEWNĘTRZNEJ INSTALACJI GAZOWEJ W BUDYNKU MIESZKALNYM WIELORODZINNYM NA OS. JAGIELLOŃSKIM 32 W KRAKOWIE		
TYTUŁ:	Instalacja c.w.u. - Rzut piwnicy		
PROJEKTOWAŁ:	mgr inż. Łukasz GOŁDYŃ nr upr. MAP/0143/POOS/08	DATA SPORZĄDZENIA: WRZESIEŃ 2023	skala: 1:100
ZESPÓŁ:	mgr inż. Marta Ząber	stadium: PT	branża: sanitarna
			nr rys.: 1.0
<small>NINIEJSZE OPRAWOWANIE STANOWI DZIEŁO AUTORSKIE I PODLEGA OCHRONIE ZGODNIE Z USTAWĄ 83 Z DNIA 04.02.1994 O PRAWIE AUTORSKIM I PRAWACH POKREWNYCH</small>			



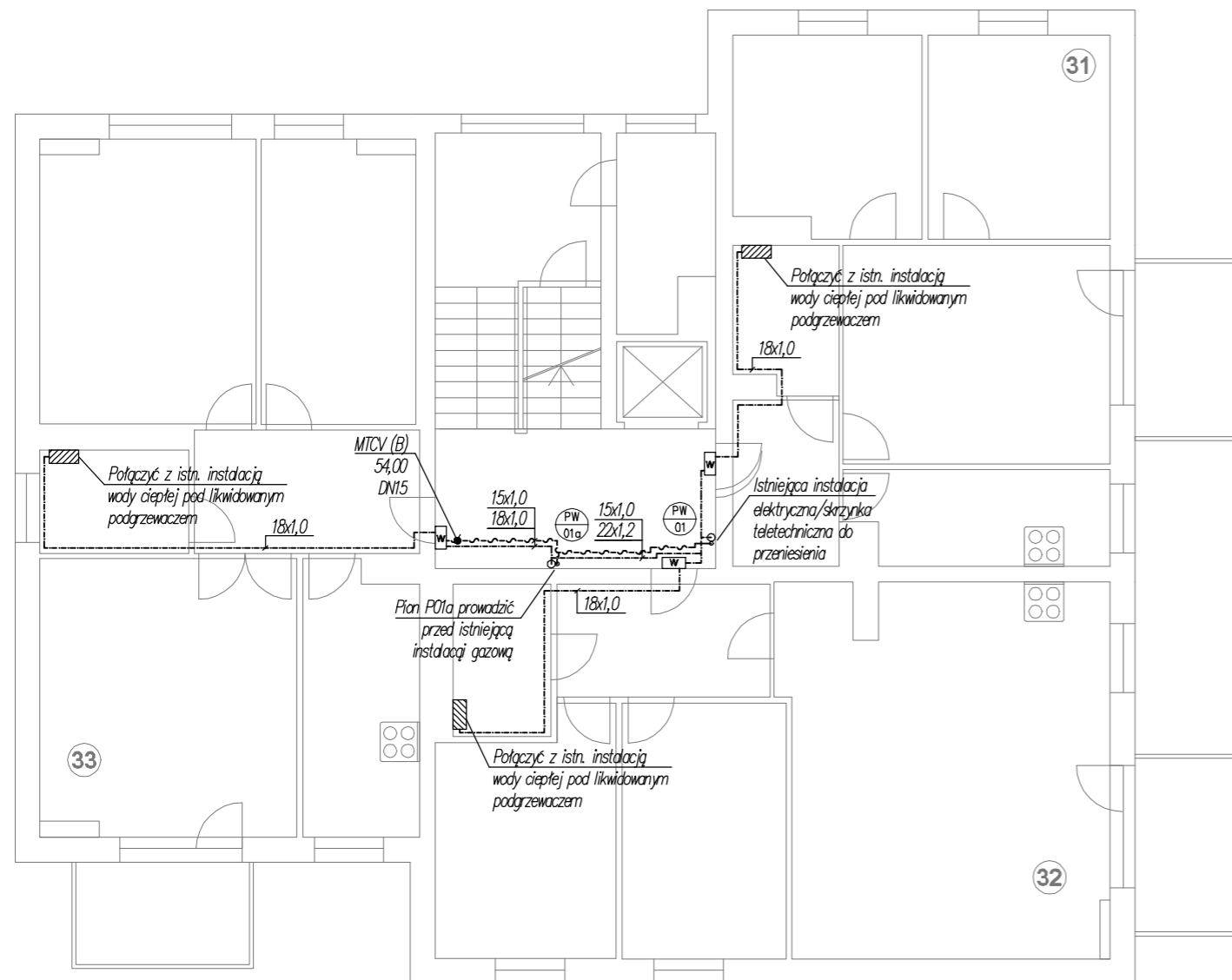
UWAGI:

1. Trasę prowadzenia instalacji wody ciepłej i cyrkulacji oraz lokalizację pionów należy sprawdzić i skorygować przed montażem. Prowadzenie rurociągów wewnątrz lokali mieszkalnych uzgodnić z właścicielami.
2. Rury instalacji c.w.u. prowadzone na kłatkach schodowych izolować otuliną Thermaflex PUR - gr. wg opisu. w obudowie z płyt kg.
3. Projektowaną instalację c.w.u. należy prowadzić w bezpiecznej odległości od instalacji gazowej, elektrycznej oraz teletechnicznej.
4. Przejścia rurociągów przez przegrody budowlane wykonać jako wiercone koronkami diamentowymi. Przed wykonaniem otworu należy wykonać odkrywkę w celu lokalizacji ewentualnego zbrojenia konstrukcyjnego a następnie w razie konieczności dokonać korekty miejsca wykonania wiercenia. Miejsca przejść przez ściany i stropy w otworach wierconych należy każdorazowo uzgodnić Inspektorem Nadzoru. Wszystkie przejścia przez przegrody budowlane wykonać w stalowych tulejach ochronnych. Przestrzeń między rurą przewodzącą a ochronną wypełnić materiałem plastycznym nie powodującym uszkodzenia przewodów. Średnica wewnętrzna rury ochronnej powinna być większa od średnicy zewnętrznej rury przewodzącej co najmniej o dwie dymensje lecz nie mniej niż 2cm.
5. Na trasie prowadzenia instalacji c.w.u. należy przenieść istniejące instalacje oraz oświetlenie.

LEGENDA

- projektowany rurociąg wody ciepłej
- projektowany rurociąg wody cyrkulacyjnej
- pionowe obejścia istniejących instalacji, elementów konstrukcyjnych
- projektowany termostatyczny zawór cyrkulacyjny MTCV wer. B
- ⊙ PW 01 projektowany pion wody
- W projektowana szafka natynkowa z zamontowanymi wodomierzami

		<small>ŁUKASZ GOŁDYŃ 3E SYSTEM 30-725 KRAKÓW, UL. ŁANOWA 22 www.trzye.pl biuro@trzye.pl</small>	
INWESTOR:	Spółdzielnia Mieszkaniowa Jutrzenka os. Jagiellońskie 19, 31-834 Kraków		
OBIEKT:	BUDYNEK MIESZKALNY WIELORODZINNY os. Jagiellońskie 32 31-836 Kraków dz. nr 79, obręb: NH-8 jedn. ewid. Nowa Huta		
TEMAT:	BUDOWA INSTALACJI CIEPŁEJ WODY UŻYTKOWEJ ORAZ PRZEBUDOWA WEWNĘTRZNEJ INSTALACJI GAZOWEJ W BUDYNKU MIESZKALNYM WIELORODZINNYM NA OS. JAGIELLOŃSKIM 32 W KRAKOWIE		
TYTUŁ:	Instalacja c.w.u. - Rzut piętra typowego (0-IX)		
PROJEKTOWAŁ:	mgr inż. Łukasz GOŁDYŃ nr upr. MAP/0143/POOS/08	DATA SPORZĄDZENIA: WRZESIEŃ 2023	skala: 1:100
ZESPÓŁ:	mgr inż. Marta Ząber		stadium: PT branża: sanitarna
NINIEJSZE OPRACOWANIE STANOWI DZIEŁO AUTORSKIE I PODLEGA OCHRONIE ZGODNIE Z USTAWĄ 83 Z DNIA 04.02.1994 O PRAWIE AUTORSKIM I PRAWACH POKREWNYCH			nr rys.: 2.0



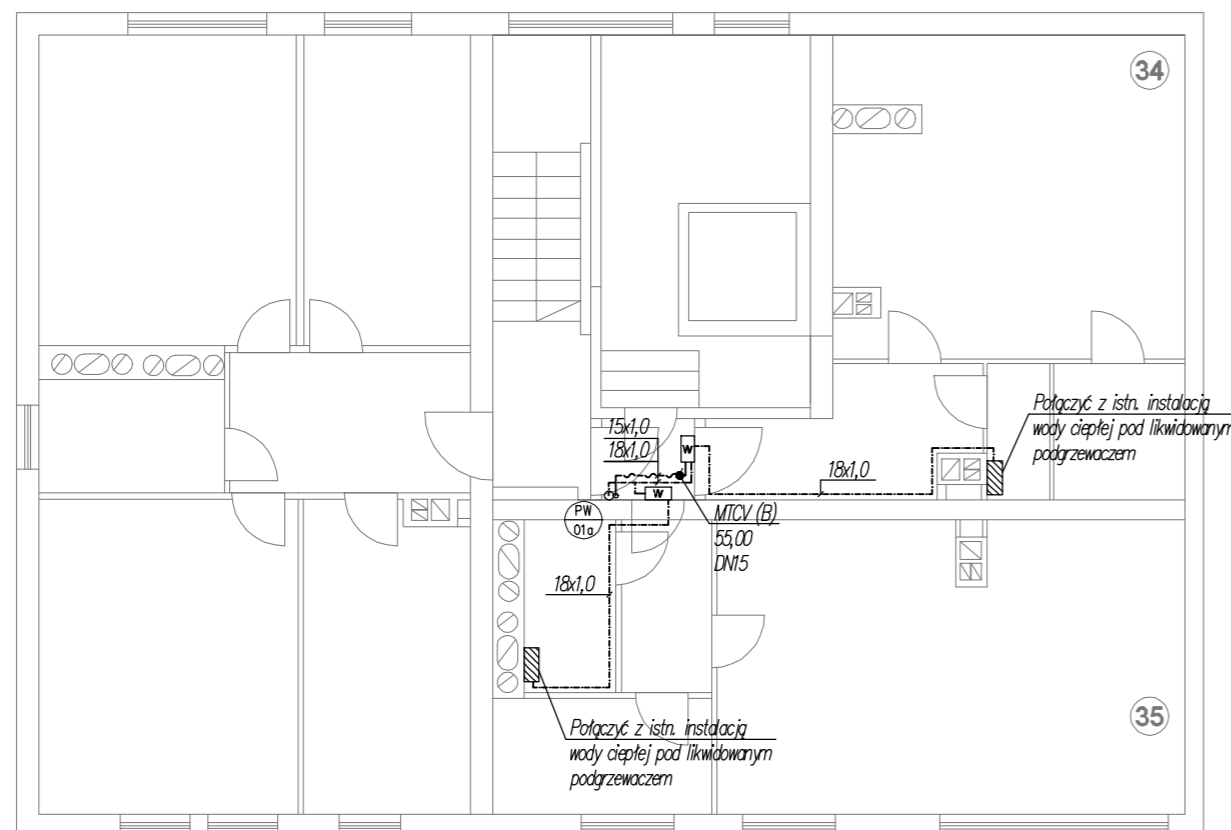
UWAGI:

1. Trasę prowadzenia instalacji wody ciepłej i cyrkulacji oraz lokalizację pionów należy sprawdzić i skorygować przed montażem. Prowadzenie rurociągów wewnątrz lokali mieszkalnych uzgodnić z właścicielami.
2. Rury instalacji c.w.u. prowadzone na klatkach schodowych izolować otuliną Thermaflex PUR - gr. wg opisu. w obudowie z płyt kg.
3. Projektowaną instalację c.w.u. należy prowadzić w bezpiecznej odległości od instalacji gazowej, elektrycznej oraz teletechnicznej.
4. Przejścia rurociągów przez przegrody budowlane wykonać jako wiercone koronkami diamentowymi. Przed wykonaniem otworu należy wykonać odkrywkę w celu lokalizacji ewentualnego zbrojenia konstrukcyjnego a następnie w razie konieczności dokonać korekty miejsca wykonania wiercenia. Miejsca przejść przez ściany i stropy w otworach wierconych należy każdorazowo uzgodnić Inspektorem Nadzoru. Wszystkie przejścia przez przegrody budowlane wykonać w stalowych tulejach ochronnych. Przestrzeń między rurą przewodzącą a ochronną wypełnić materiałem plastycznym nie powodującym uszkodzenia przewodów. Średnica wewnętrzna rury ochronnej powinna być większa od średnicy zewnętrznej rury przewodzącej co najmniej o dwie dymensje lecz nie mniej niż 2cm.
5. Na trasie prowadzenia instalacji c.w.u. należy przenieść istniejące instalacje oraz oświetlenie.

LEGENDA

- projektowany rurociąg wody ciepłej
- projektowany rurociąg wody cyrkulacyjnej
- pionowe obejścia istniejących instalacji, elementów konstrukcyjnych
- projektowany termostacyjny zawór cyrkulacyjny MTCV wer. B
- ⊙ PW 01 projektowany pion wody
- W projektowana szafka natynkowa z zamontowanymi wodomierzami

		<small>ŁUKASZ GOŁDYŃ 3E SYSTEM 30-725 KRAKÓW, UL. ŁANOWA 22 www.trzye.pl biuro@trzye.pl</small>	
INWESTOR:	Spółdzielnia Mieszkaniowa Jutrzenka os. Jagiellońskie 19, 31-834 Kraków		
OBIEKT:	BUDYNEK MIESZKALNY WIELORODZINNY os. Jagiellońskie 32 31-836 Kraków dz. nr 79, obręb: NH-8 jedn. ewid. Nowa Huta		
TEMAT:	BUDOWA INSTALACJI CIEPŁEJ WODY UŻYTKOWEJ ORAZ PRZEBUDOWA WEWNĘTRZNEJ INSTALACJI GAZOWEJ W BUDYNKU MIESZKALNYM WIELORODZINNYM NA OS. JAGIELLOŃSKIM 32 W KRAKOWIE		
TYTUŁ:	Instalacja c.w.u. - Rzut piętra X		
PROJEKTOWAŁ:	mgr inż. Łukasz GOŁDYŃ nr upr. MAP/0143/POOS/08	DATA SPORZĄDZENIA: WRZESIEŃ 2023	skala: 1:100
ZESPÓŁ:	mgr inż. Marta Ząber		stadium: PT branża: sanitarna
			nr rys.: 3.0
<small>NINIEJSZE OPRAWOWANIE STANOWI DZIEŁO AUTORSKIE I PODLEGA OCHRONIE ZGODNIE Z USTAWĄ 83 Z DNIA 04.02.1994 O PRAWIE AUTORSKIM I PRAWACH POKREWNYCH</small>			



UWAGI:

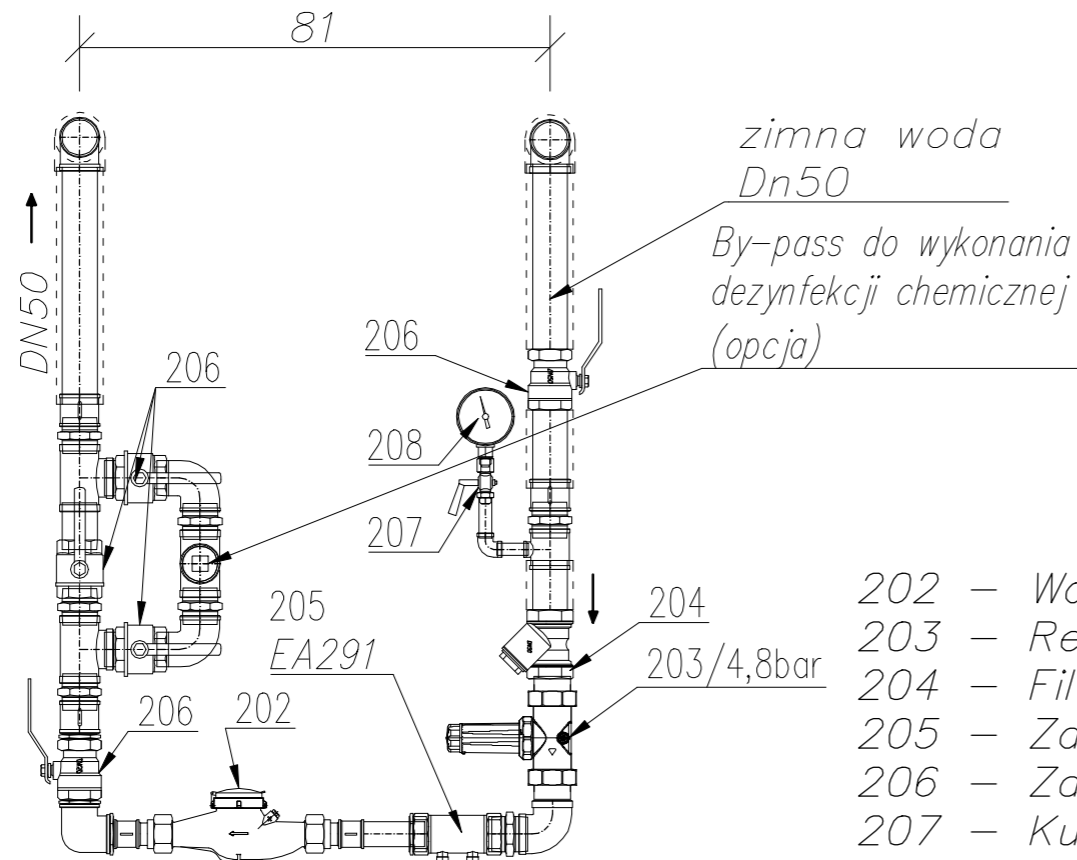
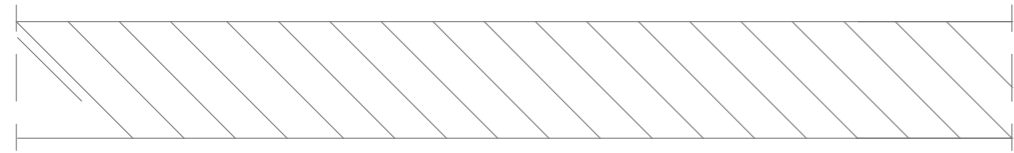
1. Trasę prowadzenia instalacji wody ciepłej i cyrkulacji oraz lokalizację pionów należy sprawdzić i skorygować przed montażem. Prowadzenie rurociągów wewnątrz lokali mieszkalnych uzgodnić z właścicielami.
2. Rury instalacji c.w.u. prowadzone na klatkach schodowych izolować otuliną Thermaflex PUR - gr. wg opisu. w obudowie z płyt kg.
3. Projektowaną instalację c.w.u. należy prowadzić w bezpiecznej odległości od instalacji gazowej, elektrycznej oraz teletechnicznej.
4. Przejścia rurociągów przez przegrody budowlane wykonać jako wiercone koronkami diamentowymi. Przed wykonaniem otworu należy wykonać odkrywkę w celu lokalizacji ewentualnego zbrojenia konstrukcyjnego a następnie w razie konieczności dokonać korekty miejsca wykonania wiercenia. Miejsca przejść przez ściany i stropy w otworach wierconych należy każdorazowo uzgodnić Inspektorem Nadzoru. Wszystkie przejścia przez przegrody budowlane wykonać w stalowych tulejach ochronnych. Przestrzeń między rurą przewodzącą a ochronną wypełnić materiałem plastycznym nie powodującym uszkodzenia przewodów. Średnica wewnętrzna rury ochronnej powinna być większa od średnicy zewnętrznej rury przewodzącej co najmniej o dwie dymensje lecz nie mniej niż 2cm.
5. Na trasie prowadzenia instalacji c.w.u. należy przenieść istniejące instalacje oraz oświetlenie.

LEGENDA

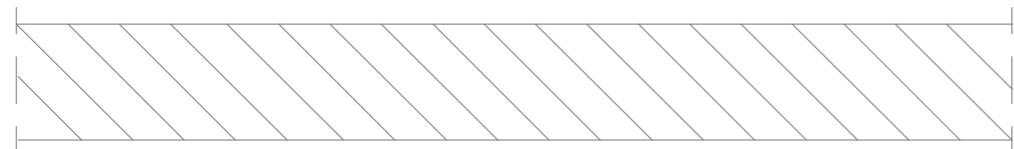
- projektowany rurociąg wody ciepłej
- - - projektowany rurociąg wody cyrkulacyjnej
- - - e - - - pionowe obejścia istniejących instalacji, elementów konstrukcyjnych
- - - • - - - projektowany termostatyczny zawór cyrkulacyjny MTCV wer. B
- ⊙ PW 01a projektowany pion wody
- ⊞ W projektowana szafka natynkowa z zamontowanymi wodomierzami

		<small>ŁUKASZ GOŁDYŃ 3E SYSTEM 30-725 KRAKÓW, UL. ŁANOWA 22 www.trzye.pl biuro@trzye.pl</small>	
INWESTOR:	Spółdzielnia Mieszkaniowa Jutrzenka os. Jagiellońskie 19, 31-834 Kraków		
OBIEKT:	BUDYNEK MIESZKALNY WIELORODZINNY os. Jagiellońskie 32 31-836 Kraków dz. nr 79, obręb: NH-8 jedn. ewid. Nowa Huta		
TEMAT:	BUDOWA INSTALACJI CIEPŁEJ WODY UŻYTKOWEJ ORAZ PRZEBUDOWA WEWNĘTRZNEJ INSTALACJI GAZOWEJ W BUDYNKU MIESZKALNYM WIELORODZINNYM NA OS. JAGIELLOŃSKIM 32 W KRAKOWIE		
TYTUŁ:	Instalacja c.w.u. - Rzut piętra XI		
PROJEKTOWAŁ:	mgr inż. Łukasz GOŁDYŃ nr upr. MAP/0143/POOS/08	<small>DATA SPORZĄDZENIA: WRZESIEŃ 2023</small>	skala: 1:100
ZESPÓŁ:	mgr inż. Marta Ząber		stadium: PT branża: sanitarna
			nr rys.: 4.0
<small>NINIEJSZE OPRACOWANIE STANOWI DZIEŁO AUTORSKIE I PODLEGA OCHRONIE ZGODNIE Z USTAWĄ 83 Z DNIA 04.02.1994 O PRAWIE AUTORSKIM I PRAWACH POKREWNYCH</small>			

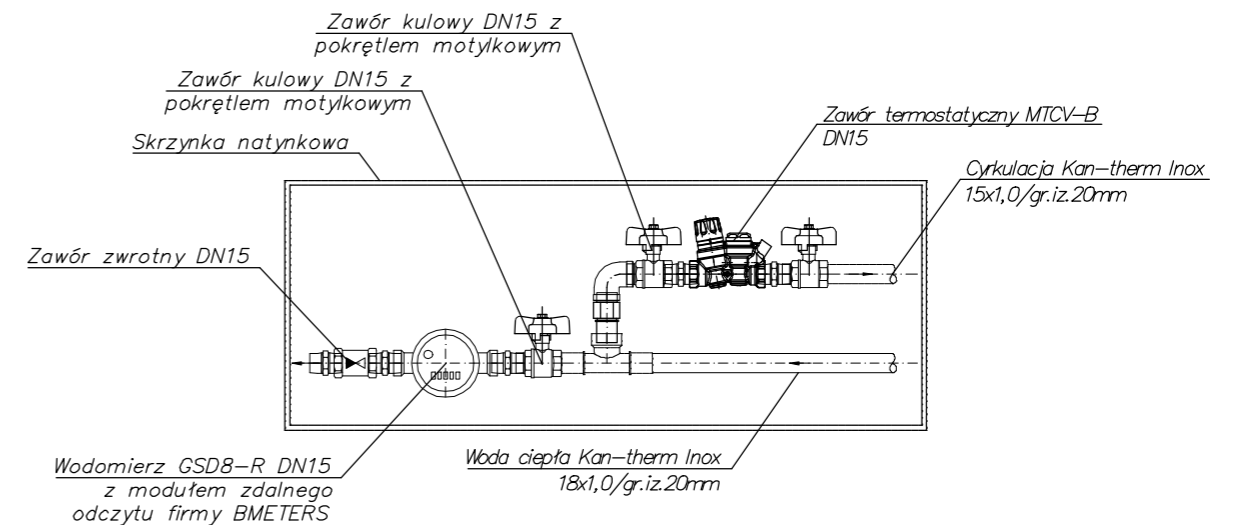
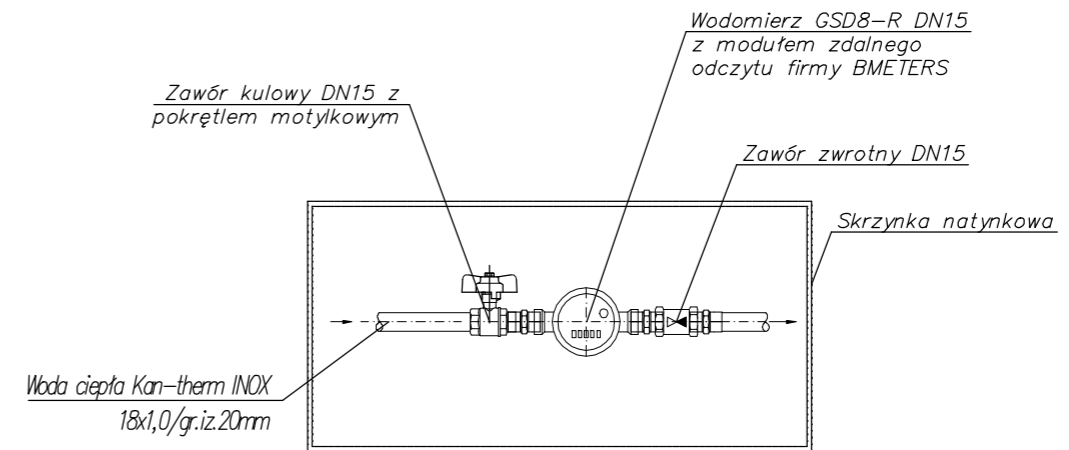
SCHEMAT WĘZŁA ROZLICZENIOWEGO ZIMNEJ WODY



- 202 – Wodomierz
- 203 – Reduktor ciśnienia
- 204 – Filtr siatkowy PN10
- 205 – Zawór antyskażeniowy EA
- 206 – Zawór kulowy PN10
- 207 – Kurek manometryczny PN16
- 208 – Manometr

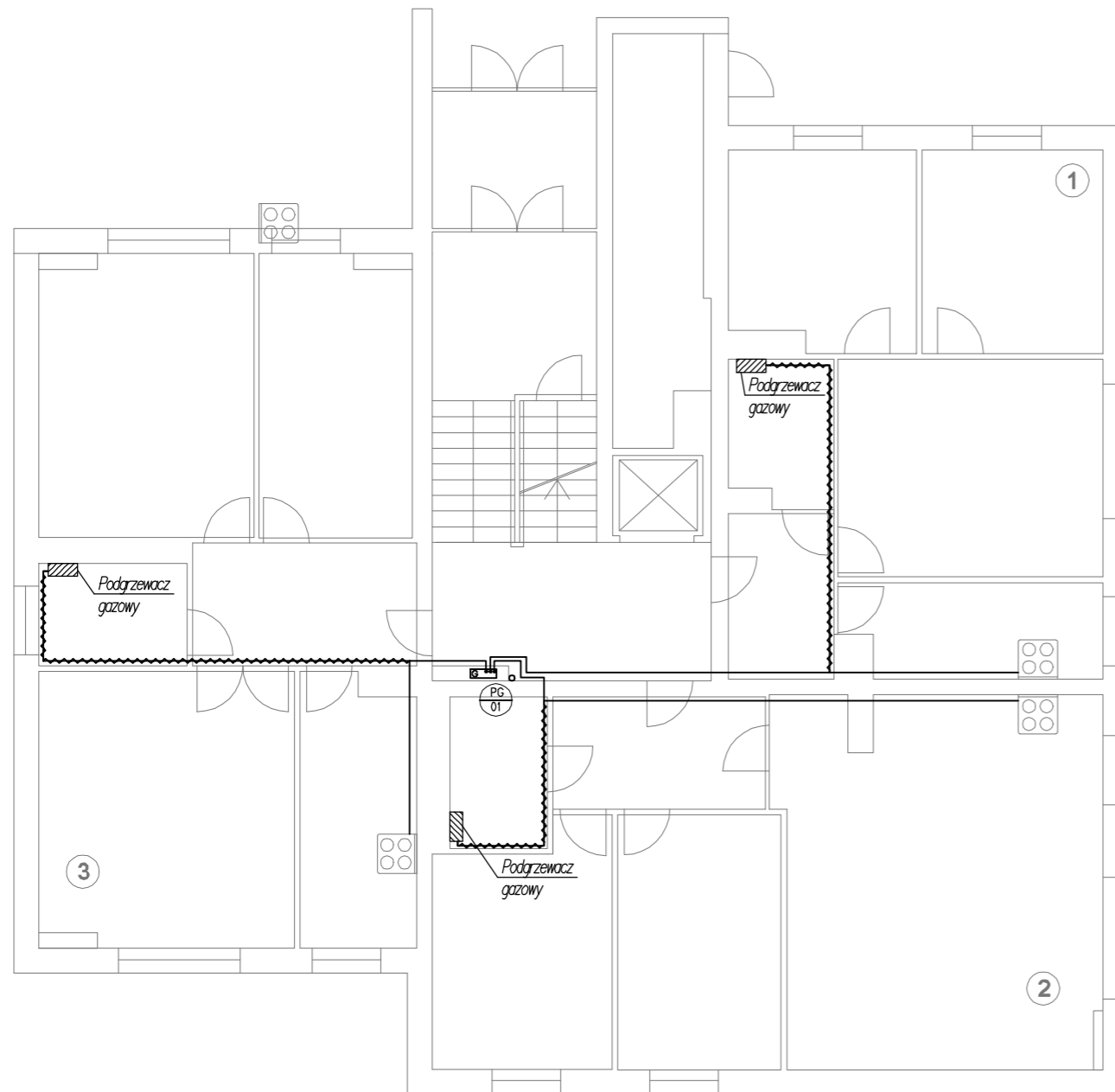


Przykładowy montaż zestawu wodomierzowego wody ciepłej na klatce schodowej



ŁUKASZ GOŁDYŃ 3E SYSTEM
30-725 KRAKÓW, UL. LANOWA 22
www.trzye.pl
biuro@trzye.pl


INWESTOR:	Spółdzielnia Mieszkaniowa Jutrzenka os. Jagiellońskie 19, 31-834 Kraków		
OBIEKT:	BUDYNEK MIESZKALNY WIELORODZINNY os. Jagiellońskie 32 31-836 Kraków dz. nr 79, obręb: NH-8 jedn. ewid. Nowa Huta		
TEMAT:	BUDOWA INSTALACJI CIEPŁEJ WODY UŻYTKOWEJ ORAZ PRZEBUDOWA WEWNĘTRZNEJ INSTALACJI GAZOWEJ W BUDYNKU MIESZKALNYM WIELORODZINNYM NA OS. JAGIELLOŃSKIM 32 W KRAKOWIE		
TYTUŁ:	Instalacja c.w.u. - Schemat węzła rozliczeniowego zimnej wody oraz schemat węzła przyłączeniowego wody ciepłej do mieszkań		
PROJEKTOWAŁ:	mgr inż. Łukasz GOŁDYŃ nr upr. MAP/0143/POOS/08	skala: -	branza: sanitarna
ZESPÓŁ:	mgr inż. Marta Ząber	DATA SPORZĄDZENIA: WRZESIEŃ 2023	stadium: PT
NINIEJSZE OPRACOWANIE STANOWI DZIEŁO AUTORSKIE I PODLEGA OCHRONIE ZGODNIE Z USTAWĄ 83 Z DNIA 04.02.1994 O PRAWIE AUTORSKIM I PRAWACH POKREWNYCH			nr rys.: 6.0

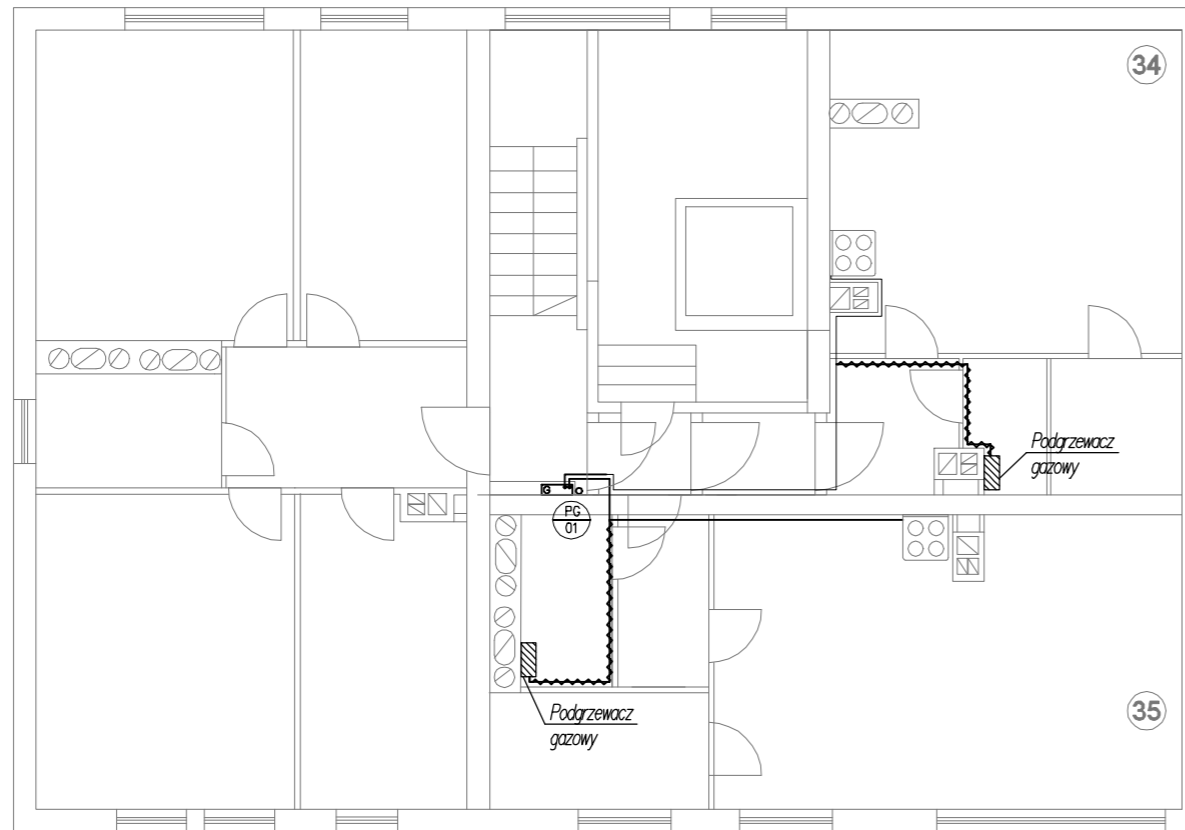


LEGENDA:


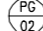


- Istniejący rurociąg instalacji gazu bez zmian
- ~ Demontowana instalacja gazu
- - - - - Projektowany rurociąg instalacji gazu
- ▨ Istniejący podgrzewacz gazowy
- PG 02 Istniejący pion gazu
- G Istniejąca skrzynka gazomierzowa
- ⊙⊙⊙ Istniejąca kuchenka gazowa czteropalnikowa

Przebieg trasy instalacji gazowej orientacyjny.

		ŁUKASZ GOŁDYŃ 3E SYSTEM 30-725 KRAKÓW, UL. ŁANOWA 22 www.trzye.pl biuro@trzye.pl	
INWESTOR:	Spółdzielnia Mieszkaniowa Jutrzenka os. Jagiellońskie 19, 31-834 Kraków		
OBIEKT:	BUDYNEK MIESZKALNY WIELORODZINNY os. Jagiellońskie 32 31-836 Kraków dz. nr 79, obręb: NH-8 jedn. ewid. Nowa Huta		
TEMAT:	BUDOWA INSTALACJI CIEPŁEJ WODY UŻYTKOWEJ ORAZ PRZEBUDOWA WEWNĘTRZNEJ INSTALACJI GAZOWEJ W BUDYNKU MIESZKALNYM WIELORODZINNYM NA OS. JAGIELLOŃSKIM 32 W KRAKOWIE		
TYTUŁ:	Instalacja gazu - Rzut piętra typowego (0-X)		
PROJEKTOWAŁ:	mgr inż. Łukasz GOŁDYŃ nr upr. MAP/0143/POOS/08	skala: 1:100	stadium: PT branża: sanitarna
ZESPÓŁ:	mgr inż. Marta Ząber	DATA SPORZĄDZENIA: WRZESIEŃ 2023	nr rys.: 7.0
NINIEJSZE OPRACOWANIE STANOWI DZIEŁO AUTORSKIE I PODLEGA OCHRONIE ZGODNIE Z USTAWĄ 83 Z DNIA 04.02.1994 O PRAWIE AUTORSKIM I PRAWACH POKREWNYCH			



LEGENDA:

- Istniejący rurociąg instalacji gazu bez zmian
- - - - - Demontowana instalacja gazu
- - - - - Projektowany rurociąg instalacji gazu
-  Istniejący podgrzewacz gazowy
-  Istniejący pion gazu
-  Istniejąca skrzynka gazomierzowa
-  Istniejąca kuchenka gazowa czteropalmnikowa

Przebieg trasy instalacji gazowej orientacyjny.

		ŁUKASZ GOŁDYŃ 3E SYSTEM 30-725 KRAKÓW, UL. ŁANOWA 22 www.trzye.pl biuro@trzye.pl	
INWESTOR:	Spółdzielnia Mieszkaniowa Jutrzenka os. Jagiellońskie 19, 31-834 Kraków		
OBIEKT:	BUDYNEK MIESZKALNY WIELORODZINNY os. Jagiellońskie 32 31-836 Kraków dz. nr 79, obręb: NH-8 jedn. ewid. Nowa Huta		
TEMAT:	BUDOWA INSTALACJI CIEPŁEJ WODY UŻYTKOWEJ ORAZ PRZEBUDOWA WEWNĘTRZNEJ INSTALACJI GAZOWEJ W BUDYNKU MIESZKALNYM WIELORODZINNYM NA OS. JAGIELLOŃSKIM 32 W KRAKOWIE		
TYTUŁ:	Instalacja gazu - Rzut piętra XI		
PROJEKTOWAŁ:	mgr inż. Łukasz GOŁDYŃ nr upr. MAP/0143/POOS/08	DATA SPORZĄDZENIA: WRZESIEŃ 2023	skala: 1:100
ZESPÓŁ:	mgr inż. Marta Ząber		stadium: PT branża: sanitarna
			nr rys.: 8.0
NINIEJSZE OPRACOWANIE STANOWI DZIEŁO AUTORSKIE I PODLEGA OCHRONIE ZGODNIE Z USTAWĄ 83 Z DNIA 04.02.1994 O PRAWIE AUTORSKIM I PRAWACH POKREWNYCH			