

Przykładowa numeracja zestawów wodomierzowych:
 w1.1 – zestaw wodomierzowy dla łazienki w M1
 w1.2 – zestaw wodomierzowy dla kuchni w M1
 w2 – zestaw wodomierzowy dla łazienki i kuchni w M2
 w3 – zestaw wodomierzowy dla łazienki i kuchni w M3
 w4.1 – zestaw wodomierzowy dla łazienki w M4
 w4.2 – zestaw wodomierzowy dla kuchni w M4

LEGENDA

- woda ciepła do mieszkań
- - - woda ciepła
- woda cyrkulacyjna
- PW pion wodny
- istniejący podgrzewacz gazowy do likwidacji
- w1.2 zestaw wodomierzowy

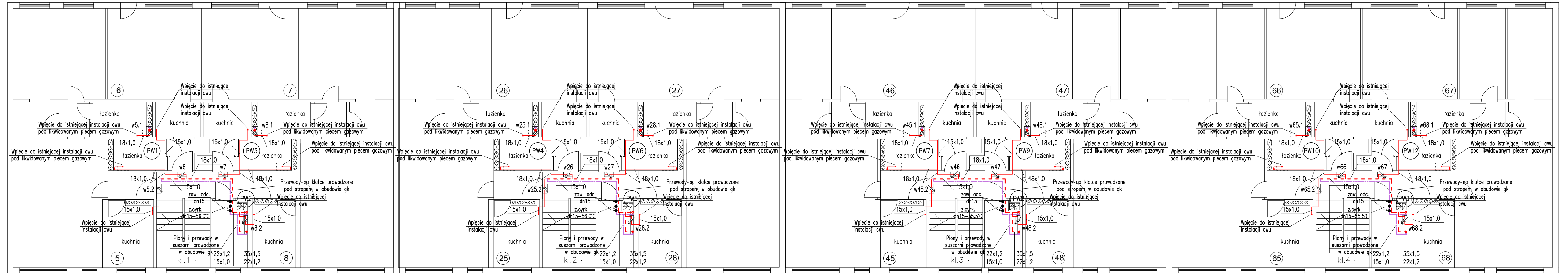
- Uwagi:
 Dobrano:
 - wodomierze dn15, Qn=1,6m³/h,
 - termostatische zawory cyrkulacyjne f-my Danfoss typ MTCV-B
 - zawory zwrotne,
 - rury stalowe nierdzewne f-my Kan Therm Inox

Zabudowa wodomierza zgodnie z załączonym do projektu schematem

Dokładną lokalizację wodomierzy w mieszkaniach należy ustalić z ich użytkownikami
 Proponowana lokalizacja szafki to ściana w miejscu likwidowanego pieca łazienkowego, bądź ściana z przewodem kominowym.

Rysunki i opis stanowią integralną część projektu
 wzajemnie się uzupełniają. W razie stwierdzenia rozbieżności, przed przystąpieniem do prac należy skontaktować się z projektantem

| | | | | |
|--|---|--------|---------------------------------------|--|
| Egolerm Doradztwo i Projektowanie Energooszczędne M. Konarski | | Objekt | XIII-Budynek mieszkalny wielorodzinny | |
| Tytuł projektu/ Nazwa zamierzenia budowlanego | Budowa wewnętrznej instalacji centralnej ciepłej wody użytkowej oraz likwidacja części instalacji gazowej w istniejącym budynku mieszkalnym wielorodzinnym na os. Kazimierzowskim 9 | | Adres | os. Kazimierzowskie 9 31-840 Kraków, dz. nr 214/8, obr. 8, j.ewid. Nowa Huta |
| Inwestor | Spółdzielnia Mieszkańców JUTRZENKA os. Jagiellońskie 19, 31-834 Kraków | | Stadium | PT – REWIZJA R01 |
| | Imię i Nazwisko | | Element | Instalacja c.w.u. |
| Projektował | mgr inż. Maciej Markowicz upr. nr MAP/0469/PWOS/13 | | Nazwa rysunku | Rzut parteru |
| Opracował | mgr inż. Mariusz Przywara | | Skala | 1:100 |
| | | | | 02 |



Przykładowa numeracja zestawów wodomierzowych:
 w5.1 – zestaw wodomierzowy dla łazienki w M5
 w5.2 – zestaw wodomierzowy dla kuchni w M5
 w6 – zestaw wodomierzowy dla łazienki i kuchni w M6
 w7 – zestaw wodomierzowy dla łazienki i kuchni w M7
 w8.1 – zestaw wodomierzowy dla łazienki w M8
 w8.2 – zestaw wodomierzowy dla kuchni w M8

LEGENDA

- woda ciepła do mieszkań
- - - woda ciepła
- woda cyrkulacyjna

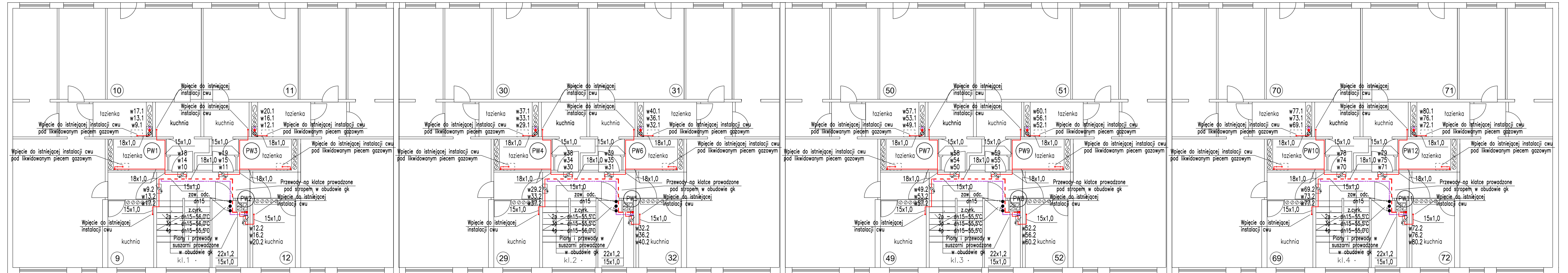
- PW pion wodny
- istniejący podgrzewacz gazowy do likwidacji
- w1.2 zestaw wodomierzowy

Uwagi:
 Dobrano:
 - wodomierze dn15, Qn=1,6m³/h,
 - termostatische zawory cyrkulacyjne f-my Danfoss typ MTCV-B
 - zawory zwrotne,
 - rury stalowe nierdzewne f-my Kan Therm Inox

Zabudowa wodomierza zgodnie z załączonym do projektu schematem
 Dokładną lokalizację wodomierzy w mieszkaniach należy ustalić z ich użytkownikami
 Proponowana lokalizacja szafki to ściana w miejscu likwidowanego pieca łazienkowego, bądź ściana z przewodem kominowym.

Rysunki i opis stanowią integralną część projektu wzajemnie się uzupełniając. W razie stwierdzenia rozbieżności, przed przystąpieniem do prac należy skontaktować się z projektantem

| | | | |
|--|---|---------------|--|
| Egolerm Doradztwo i Projektowanie Energooszczędne M. Konarski | | Objekt | XIII-Budynek mieszkalny wielorodzinny |
| Tytuł projektu/ Nazwa zamierzenia budowlanego | Budowa wewnętrznej instalacji centralnej ciepłej wody użytkowej oraz likwidacja części instalacji gazowej w istniejącym budynku mieszkalnym wielorodzinnym na os. Kazimierzowskim 9 | Adres | os. Kazimierzowskie 9 31-840 Kraków, dz. nr 214/8, obr. 8, j.ewid. Nowa Huta |
| Inwestor | Spółdzielnia Mieszkaniowa JUTRZENKA os. Jagiellońskie 19, 31-834 Kraków | Stadium | PT – REWIZJA R01 |
| Imię i Nazwisko | | Element | Instalacja c.w.u. |
| Projektował | mgr inż. Maciej Markowicz upr. nr MAP/0469/PWOS/13 | Nazwa rysunku | Rzut piętra 1 |
| Opracował | mgr inż. Mariusz Przywara | Skala | 1:100 |
| | | | Data 03.2024 |
| | | | Branża Sanitarna |
| | | | Nr rys.: 03 |



Przykładowa numeracja zestawów wodomierzowych:
 w9.1 – zestaw wodomierzowy dla łazienki w M9
 w9.2 – zestaw wodomierzowy dla kuchni w M9
 w10 – zestaw wodomierzowy dla łazienki i kuchni w M10
 w11 – zestaw wodomierzowy dla łazienki i kuchni w M11
 w12.1 – zestaw wodomierzowy dla łazienki w M12
 w12.2 – zestaw wodomierzowy dla kuchni w M12

LEGENDA

- woda ciepła do mieszkań
- - - woda ciepła
- woda cyrkulacyjna

- PW pion wodny
- istniejący podgrzewacz gazowy do likwidacji
- w1.2 zestaw wodomierzowy

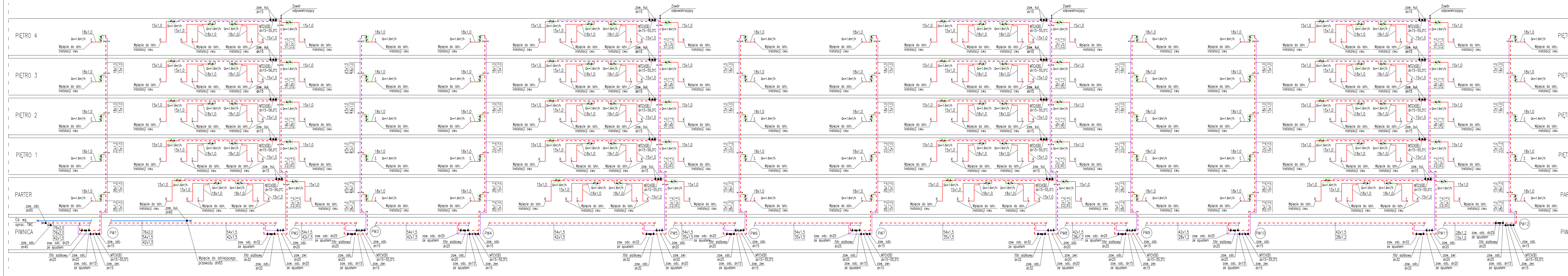
Uwagi:
 Dobrano:
 - wodomierze dn15, Qn=1,6m³/h,
 - termostaticzne zawory cyrkulacyjne f-my Danfoss typ MTCV-B
 - zawory zwrotne,
 - rury stalowe nierdzewne f-my Kan Therm Inox

Zabudowa wodomierza zgodnie z załączonym do projektu schematem

Dokładną lokalizację wodomierzy w mieszkaniach należy ustalić z ich użytkownikami
 Proponowana lokalizacja szafki to ściana w miejscu likwidowanego pieca łazienkowego, bądź ściana z przewodem kominowym.

Rysunki i opis stanowią integralną część projektu
 wzajemnie się uzupełniają. W razie stwierdzenia rozbieżności, przed przystąpieniem do prac należy skontaktować się z projektantem

| | | | | |
|--|---|--------|---------------------------------------|--|
| Egolerm Doradztwo i Projektowanie Energooszczędne M. Konarski | | Objekt | XIII-Budynek mieszkalny wielorodzinny | |
| Tytuł projektu/ Nazwa zamierzenia budowlanego | Budowa wewnętrznej instalacji centralnej ciepłej wody użytkowej oraz likwidacja części instalacji gazowej w istniejącym budynku mieszkalnym wielorodzinnym na os. Kazimierzowskim 9 | | Adres | os. Kazimierzowskie 9 31-840 Kraków, dz. nr 214/8, obr. 8, j.ewid. Nowa Huta |
| Investor | Spółdzielnia Mieszkaniowa JUTRZENKA os. Jagiellońskie 19, 31-834 Kraków | | Stadium | PT – REWIZJA R01 |
| | Imię i Nazwisko | | Element | Instalacja c.w.u. |
| Projektował | mgr inż. Maciej Markowicz upr. nr MAP/0469/PWOS/13 | | Nazwa rysunku | Rzut piętra 2 (3,4) k. powtarzalna |
| Opracował | mgr inż. Mariusz Przywara | | Skala | 1:100 |
| | | | | Data 03.2024 Branża Sanitarna Nr rys.: 04 |



LEGENDA

- woda zimna
- - - woda ciepła
- ⋯ woda cyrkulacyjna
- PW pion wodny
- zestaw wodomierzowy

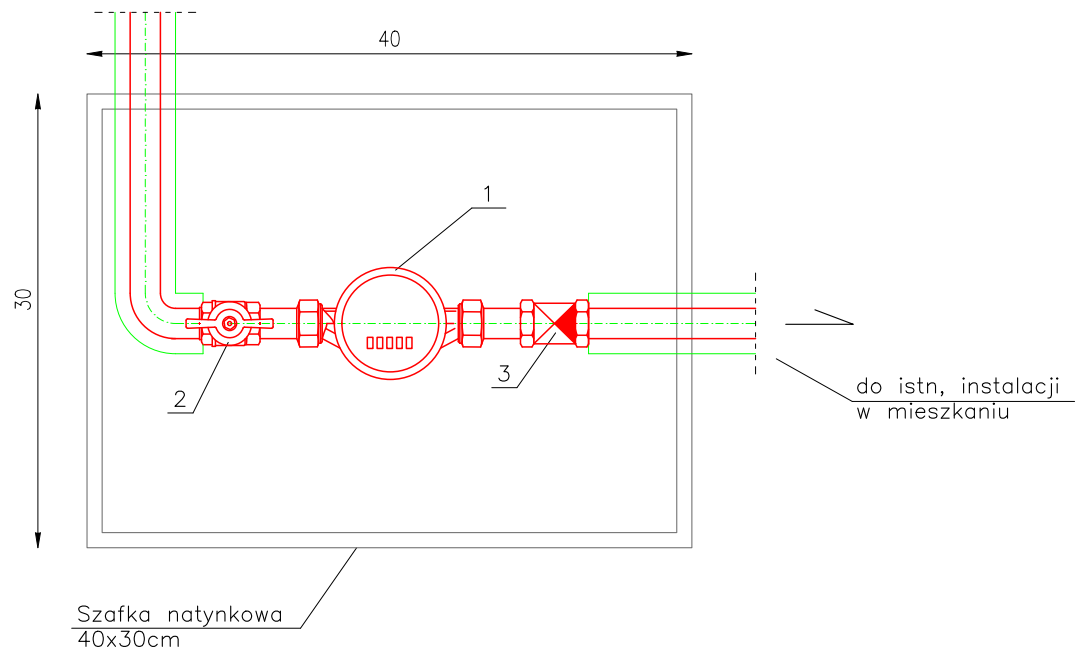
Uwagi:
 Dobrano:
 - wodomierze dn15, Q=1,6m³/h,
 - termostaticzne zawory cyrkulacyjne f-my Danfoss typ MTCV-B
 - zawory zwrotne,
 - rury stalowe nierdzewne f-my Kan Thern Inox

Uwagi:
 Zabudowa wodomierza zgodnie z załączonym do projektu schematem
 Rysunki i opis stanowią integralną część projektu wzajemnie się uzupełniając. W razie stwierdzenia rozbieżności, przed przystąpieniem do prac należy skontaktować się z projektantem

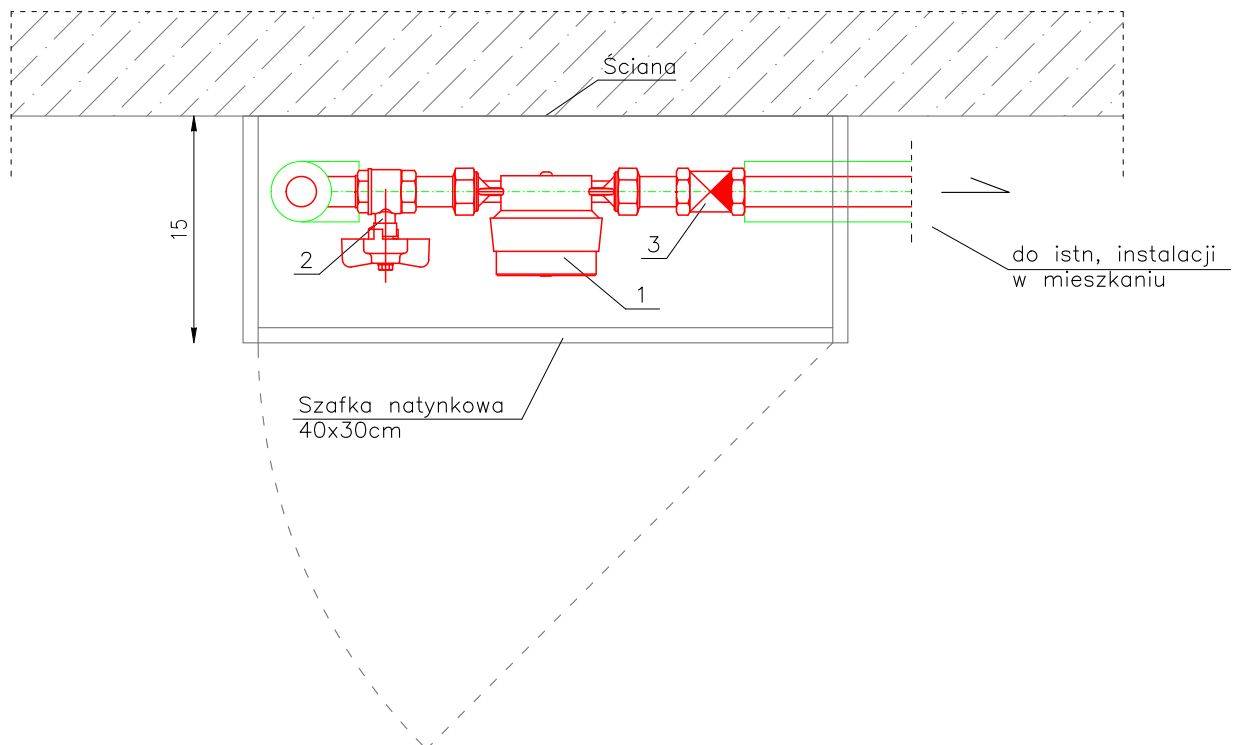
| | | | |
|---|--|--|--|
| | | Doradztwo i Projektowanie Energooszczędne M. Konarski | |
| Tytuł projektu/ Nazwa zamierzenia budowlanego | Budowa wewnętrznej instalacji centralnej ciepłej wody użytkowej oraz likwidacja części instalacji gazowej w istniejącym budynku mieszkalnym wielorodzinnym na os. Kazimierzowskim 9 | Obiekt | XIII-Budynek mieszkalny wielorodzinny os. Kazimierzowskie 9 31-840 Kraków, dz. nr 214/8, obr. 8, j.e.wid. |
| Investor | Spółdzielnia Mieszkaniowa JUTRZENKA os. Jagiellońskie 19, 31-834 Kraków | Stadium | PT – REWIZJA R01 |
| Projektował | mgr inż. Maciej Markowicz upr. nr MAP/0469/PWOS/13 | Element | Instalacja c.w.u. |
| Opracował | mgr inż. Mariusz Przywara | Nazwa rysunku | Rozwinięcie instalacji c.w.u. |
| | | Skala | 1:100 |
| | | | Data 03.2024 Branża Sanitarna Nr rys.: 05 |

Schemat zestawu wodomierzowego zabudowa na klatce schodowej

widok z przodu



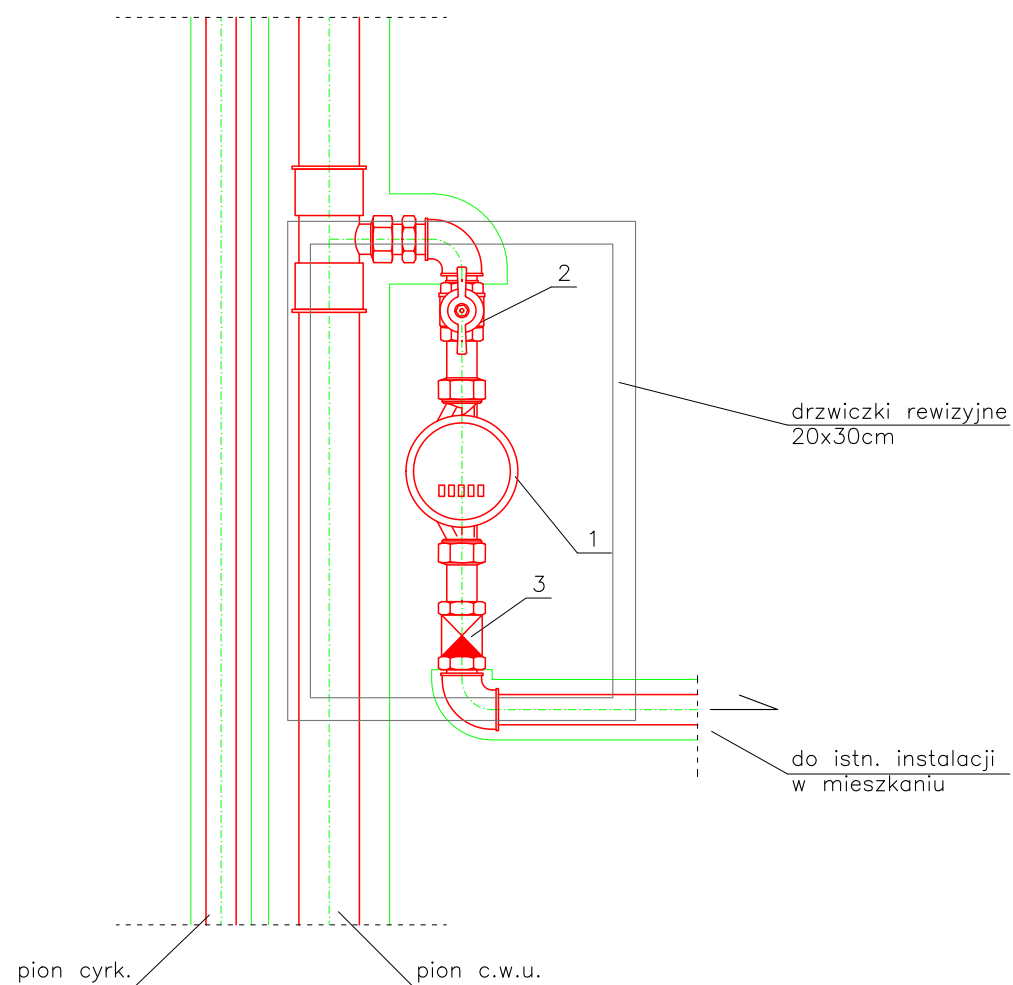
widok z góry



Dobrano:

1. wodomierz dn15, $Q_n=1,6\text{m}^3/\text{h}$,
2. zawór kulowy dn15
3. zawór zwrotny dn15

Schemat zestawu wodomierzowego zabudowa w łazience



Dobrano:

1. wodomierz dn15, $Q_n=1,6\text{m}^3/\text{h}$,
2. zawór kulowy dn15
3. zawór zwrotny dn15